



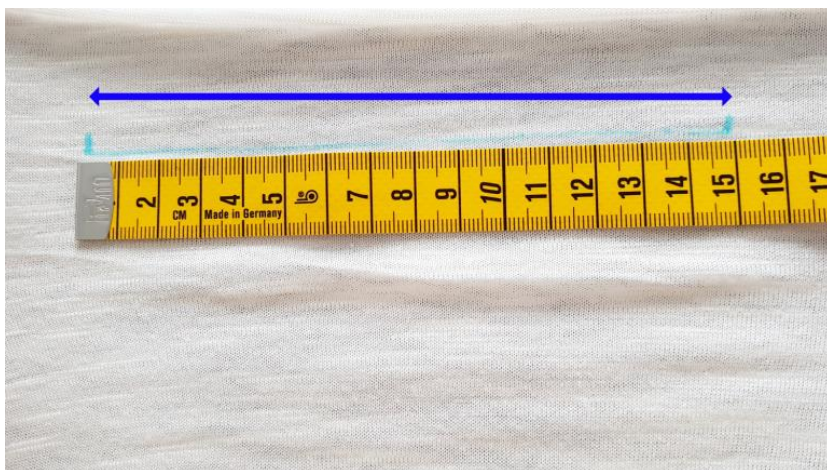
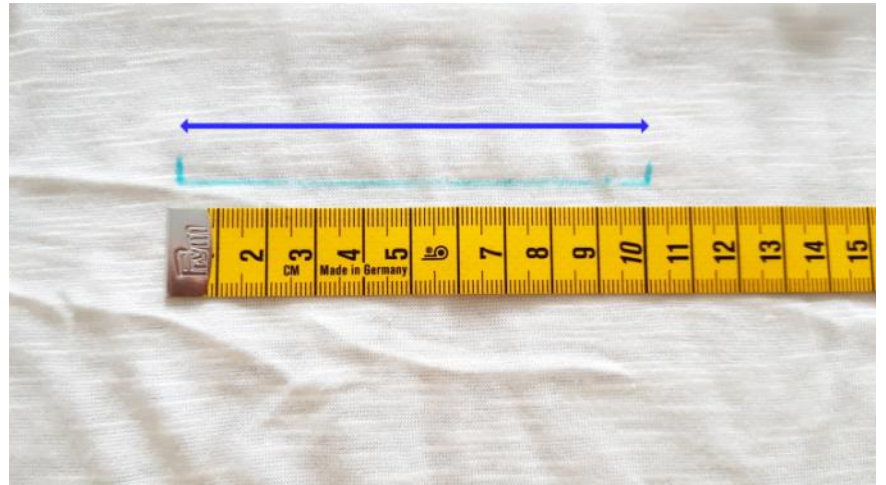
FICHE PRATIQUE CALCULER LE TAUX D'ÉLASTICITÉ D'UN TISSU EXTENSIBLE

A quoi ça sert ?

Calculer le taux d'élasticité d'un tissu extensible va vous permettre d'anticiper le comportement du tissu lors de la couture, notamment pour réaliser des bandes d'encolure.

Adieu les encolures qui baillent, bienvenue aux jolies finitions !

♥ Sur le tissu, tracez un segment de 10 cm au crayon effaçable, perpendiculairement au droit fil. Marquez d'un trait/repère les 2 extrémités du segment.



♥ Étirez horizontalement le tissu sans le déformer à outrance et mesurez la distance **y** entre les 2 traits/repères : dans notre exemple, **y = 15 cm**

♥ Faites le calcul suivant :
 $(y - 10) \times 10 = \dots\%$

Soit dans notre exemple :
 $(15 - 10) \times 10 = 50\%$

Le tissu possède un taux d'élasticité de 50%

Bonne couture !